

# COMUNE DI SAN CASCIANO VAL DI PESA - PIANO OPERATIVO - QUADRO CONOSCITIVO

## Analisi del Patrimonio edilizio nel territorio aperto

Responsabile del progetto: prof. Arch. GIAN FRANCO DI PIETRO  
Collaboratori: arch. D. Donatini, arch. R. Monaci, arch. G. Pessina

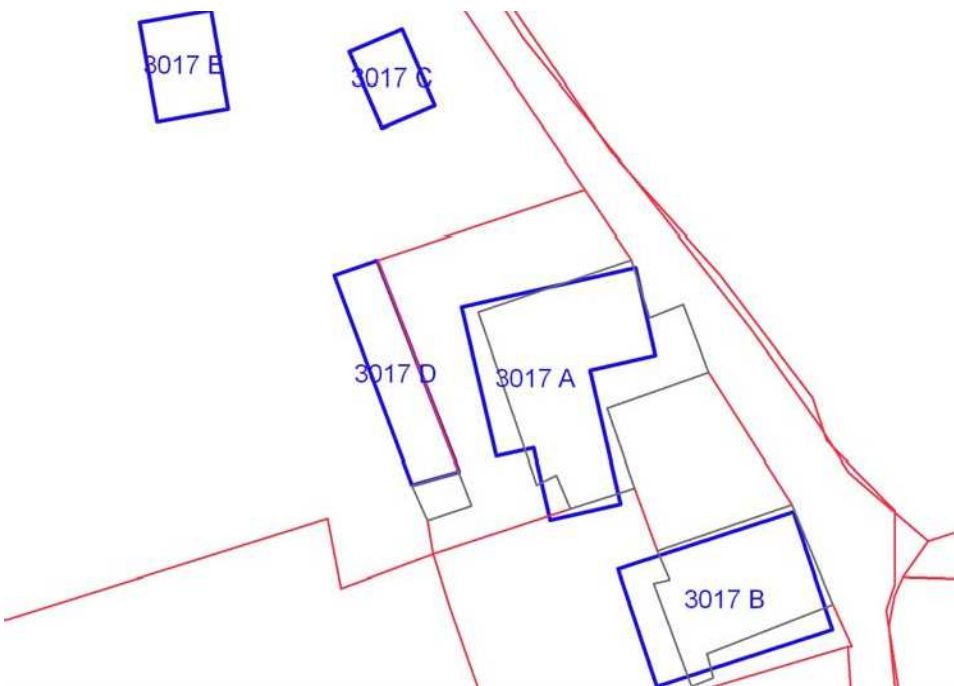
SCHEDA N. 3017

Toponimo ed indirizzo (Vivaio) Via Collina 27/33

Schede 1985: n. 03/ 38-39-40-41

CTR 1:5000: foglio n. 275154

NCT: foglio/particella 81/86;81/ ;81/87;81/89;81/88



	OGGETTO	*
A	casa colonica	V
B	fienile	V
C	cantine	N
D	volume sotto terrazza	N
E	baracca	N

(\*)Valore: RV: rilevante; V: medio; CC: compatibile con il contesto; SV: scarso; N: nullo

Data rilievo: 16/09/02

<b>USO ATTUALE</b>	
A	Abitazione permanente ; Abitazione temporanea
B	Abitazione permanente
C	Lavori in corso
D	Lavori in corso
E	Annesso agricolo

Note B: Abitazione con tettoia ad uso rimessa; C: Cantine in costruzione ; E: Baracca precaria di nuova costruzione

#### **ALTERAZIONI TIPOLOGICHE**

A	Ristrutturazione distributiva; Cambiamento destinazione ; Frazionamento in più alloggi
B	Superfetazioni; Ristrutturazione distributiva ; Cambiamento destinazione
C	Non valutabile
D	Non valutabile
E	--

Note

#### **ALTERAZIONI ARCH. ESTERNE**

A		
Coperture	assenti	
Gronde e cornicioni	assenti	
Comignoli	leggere	
Intonaci	assenti	
Muri a faccia vista	assenti	
Aperture	gravi	
Infissi e persiane	leggere	
Elementi costruttivi/decorativi	assenti	
Elementi aggettanti (tettini)	leggere	
B		
Coperture	assenti	
Gronde e cornicioni	leggere	
Comignoli	assenti	

Intonaci	assenti	
Muri a faccia vista	assenti	
Aperture	gravi	
Infissi e persiane	gravi	
Elementi costruttivi/decorativi	assenti	
Elementi aggettanti (tettini)	assenti	
C		
Coperture	non valutabile	
Gronde e cornicioni	non valutabile	
Comignoli	non valutabile	
Intonaci	non valutabile	
Muri a faccia vista	non valutabile	
Aperture	non valutabile	
Infissi e persiane	non valutabile	
Elementi costruttivi/decorativi	non valutabile	
Elementi aggettanti (tettini)	non valutabile	
D		
Coperture	non valutabile	
Gronde e cornicioni	non valutabile	
Comignoli	non valutabile	
Intonaci	non valutabile	
Muri a faccia vista	non valutabile	
Aperture	non valutabile	
Infissi e persiane	non valutabile	
Elementi costruttivi/decorativi	non valutabile	

Elementi aggettanti (tettini)	non valutabile	
E		
Coperture	--	
Gronde e cornicioni	--	
Comignoli	--	
Intonaci	--	
Muri a faccia vista	--	
Aperture	--	
Infissi e persiane	--	
Elementi costruttivi/decorativi	--	
Elementi aggettanti (tettini)	--	
<b>STATO DI CONSERVAZIONE</b>		
A	Buono	
B	Buono	
C	Non valutabile	
D	Non valutabile	
E	Medio	
<b>VALORE</b>		
A	Medio	
B	Medio	
C	Nulla	
D	Nulla	
E	Nulla	
<b>AREA DI PERTINENZA</b>		Valore complessivo: Medio
	Recinzione esterna	Aia costruita di Medio Valore (V)
	Cancello	
	Terrazza	
	Recinzione con rete metallica	
	Recinzione con inferriate	
	Recinzione con muri	
<b>ALTERAZIONI AREA DI PERTINENZA</b>		Alterazioni complessive: gravi
	Pavimentazione	leggere
	Muri a retta in c.a.	assenti
	Arredo (lumi;gazebo;..)	assenti
	Vegetazione incongrua	leggere

	Garage/rimessa interrata	assenti	
	Box	assenti	
	Parcheggi	assenti	
	Baracche precarie	presente	

**VISIBILITA'**

Dalla rete stradale



